

1

¿Qué ha pasado en las cuencas de los ríos Cauca y San Jorge?



27 de agosto/2021: rompimiento del dique marginal del río Cauca en Cara de Gato (San Jacinto del Cauca).

21 de marzo/2022: rompimiento del dique que contenía al río Cauca en el sector Los Arrastres (San Jacinto del Cauca-Guaranda).

Febrero – Abril/2022:



Excesos de lluvia en la cuenca del río Cauca y Mojana.



Altos niveles en el río Cauca, cercanos a los máximos históricos (2000-2020).

2

¿Qué ha pasado recientemente (31 de mayo-01 de junio)?



Pocas **lluvias** dentro de La Mojana, aunque sí se presentaron unas de mayor intensidad en el Bajo Magdalena.



Ascenso en: (i) Río San Jorge (Montelíbano-La Apartada), ciénagas y caños (ii) Río Cauca (Tarazá-Nechí); y (iii) Río Nechí (a la altura de Nechí)



Reporte comunitario

Afectaciones por fuertes vientos en la comunidad de Cuiva (San Benito Abad).

Inundaciones por ingreso del Cauca en áreas de drenaje de: **i)** caño San Matías: desde Los Arrastres (Guaranda) hasta Parcelas de Santa Fe (San Benito Abad); **ii)** caño Rabón: desde Gavaldá (Guaranda) hasta



La Plaza (San Benito Abad) y **iii)** caño Viloría: desde Cecilia (Ayapel) hasta Cuiva (San Benito Abad).

Inundaciones por muy altos niveles, en: **i)** corredor del río San Jorge (San Marcos-Magangué); **ii)** corredor de los caños Mojana, Pancegüita y ciénagas asociadas – en Sucre y **iii)** corredor del río Cauca (Guacamayo-Brisas del Cauca, al norte de Achí); **iv)** ciénaga de Las Flores (San Marcos).

3

¿Qué esperamos (01 – 02 de junio)?



Lluvias en las cuencas del Alto San Jorge y Bajo Nechí, y lluvias hacia sectores de Achí, Caimito, Guaranda, Majagual, San Marcos, Ayapel, San Jacinto del Cauca y Nechí.



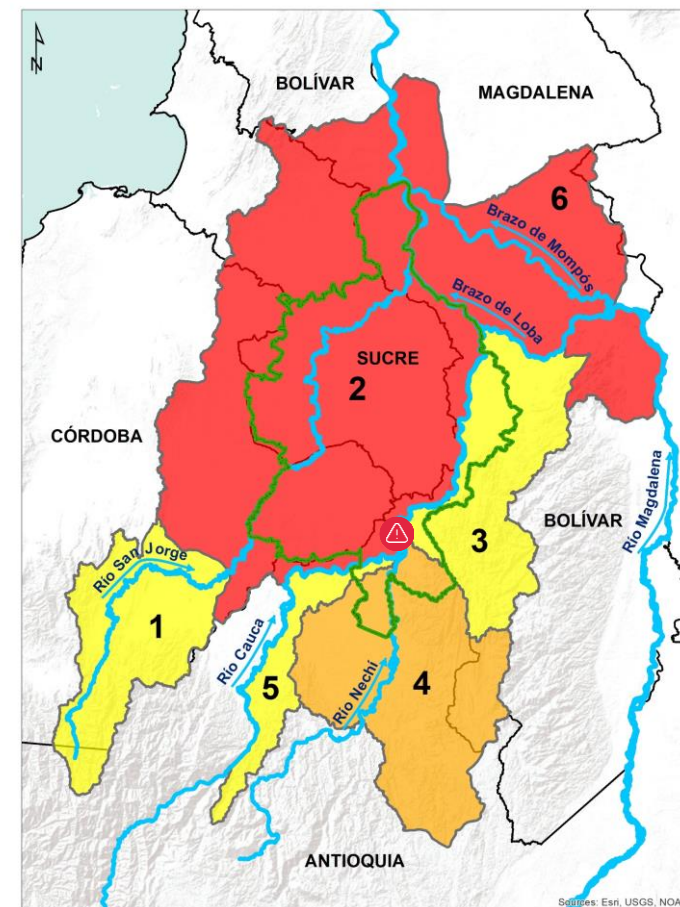
Ascenso en: (i) Río San Jorge (La Apartada-Ayapel) y (ii) Río Cauca (Nechí-Achí).

Probabilidad de incrementos en las cuencas del Alto San Jorge y Bajo Nechí.



Recomendaciones

- Especial atención en áreas de drenaje de los caños Gil, San Matías, Rabón y Viloría, por ingreso del río Cauca.
- Zonas con altos niveles: Bajo San Jorge y sistema cenagoso (San Marcos-desembocadura), río Cauca (norte de Achí - Pinillos), río Magdalena (entre El Banco y Plato), caños Mojana y Pancegüita (Sucre) y sistema de ciénagas (Ayapel, San Marcos y Sucre)



Alerta ROJA

PARA TOMAR ACCIÓN: 2) Bajo San Jorge; y 6) Bajo Magdalena entre El Banco y Plato; **Alerta puntual** en el río Cauca, en el sector Cara de Gato (San Jacinto del Cauca)



Alerta NARANJA

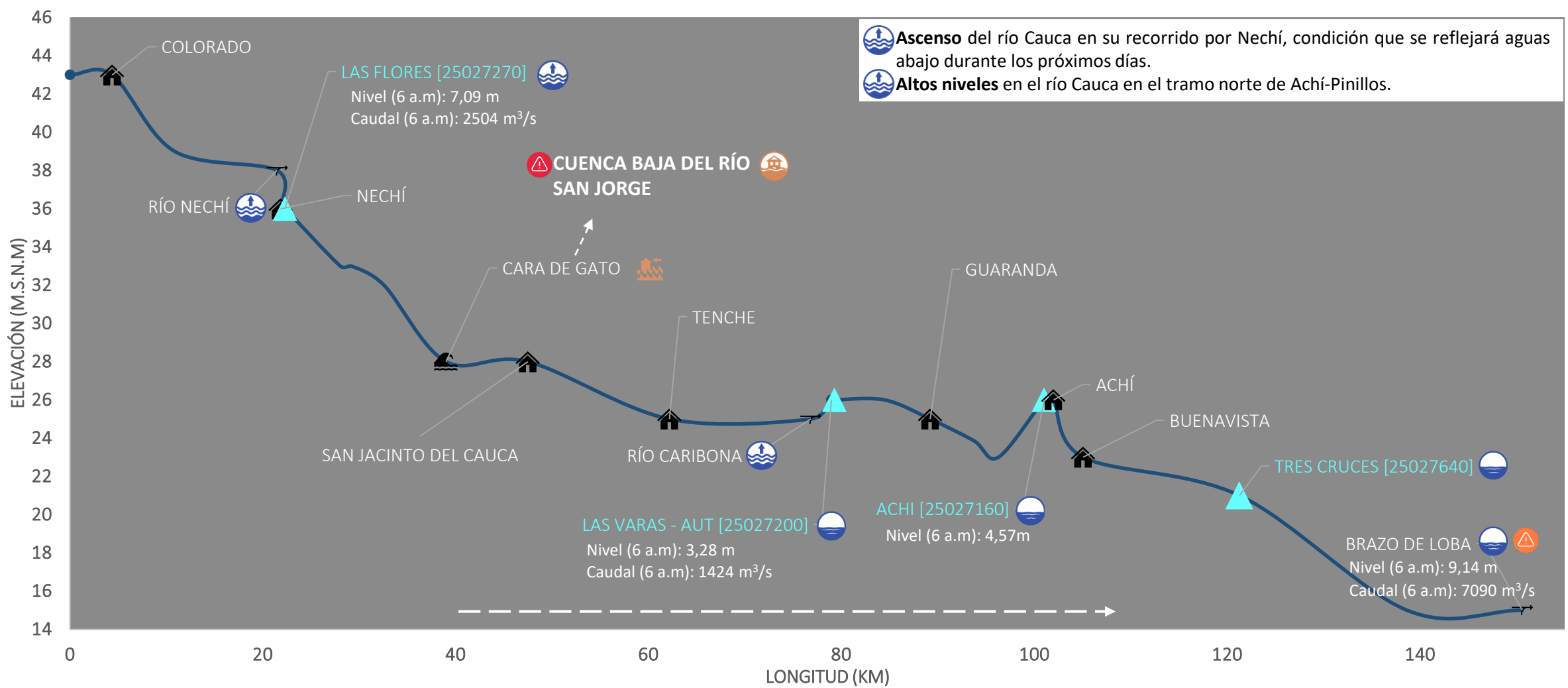
PARA PREPARARSE: 4) Aportantes al Bajo Nechí.



Alerta AMARILLA

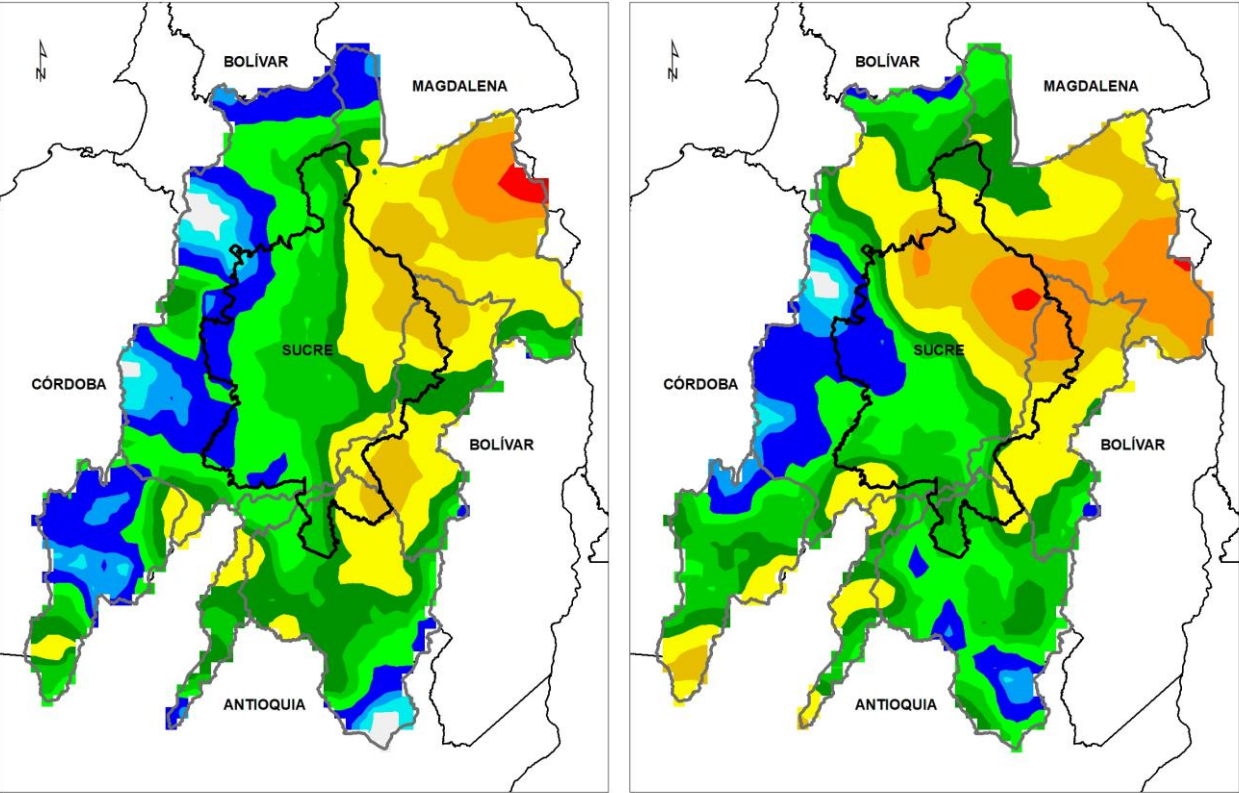
PARA INFORMARSE: 1) Alto San Jorge; 3) y 5) Aportantes al Bajo Cauca (Valdivia-Pinillos).

III. Condiciones hidrológicas actuales en el río Cauca (tramo Nechí-Pinillos)



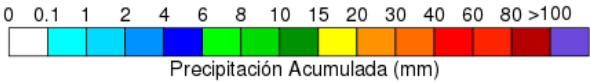
PUNTOS DE INTERÉS RÍO CAUCA (TRAMO NECHÍ-MAGANGUÉ)	ALERTAS HIDROLÓGICAS	CONDICIONES HIDROLÓGICAS	ZONAS DE EMERGENCIA
Estación hidrológica IDEAM	Alerta ROJA Para tomar acción	Niveles en ascenso	Inundación por desbordamiento
Población	Alerta NARANJA Para prepararse	Niveles en descenso	Inundación por rompimiento margen derecha
Rompedero	Alerta AMARILLA Para informarse	Niveles estables	Inundación por rompimiento margen izquierda (Mojana)
Confluencia	Condiciones NORMALES Sin alerta	Tránsito de creciente	

PRONÓSTICO PARA EL 01 DE JUNIO Y 02 DE JUNIO

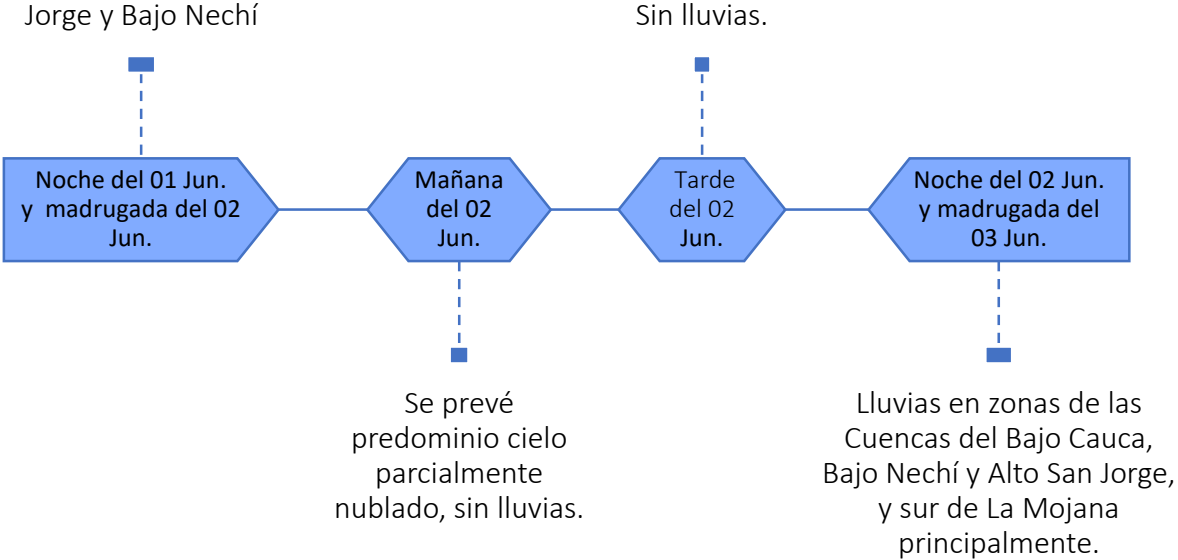


ACUMULADO DEL 01 AL 02 DE JUN

ACUMULADO DEL 02 AL 03 JUN



Se tiene probabilidad lluvias aisladas principalmente en sectores de los municipios de Achí, Caimito, Guaranda, Majagual, San Marcos, Ayapel, San Jacinto del Cauca y Nechí; y en el Alto San Jorge y Bajo Nechí



**Equipo de trabajo Centro regional de Pronóstico
y Alertas Tempranas de LA MOJANA**

Elaborado por:
NATALIA MUÑOZ, Hidróloga
RAFAEL MUNDARAY, Meteorólogo

www.corpomojana.gov.co
Correo Electrónico:
corpomojana@corpomojana.gov.co
Cra. 21 # 21 A – 44 San Marcos - Sucre
Teléfono: (+575) 295 5347

YOLANDA GONZALEZ HERNÁNDEZ,
Directora General IDEAM.
MARTHA CECILIA CADENA,
Jefe Oficina del Servicio de Pronósticos y Alertas
www.ideam.gov.co

Correos electrónicos:
servicio@ideam.gov.co,
alertas@ideam.gov.co

Calle 25 d # 96b - 70, piso 3. Bogotá, D.C.
Teléfono: 307 5625 ext. 1334 - 1336.

LILIANA QUIROZ, Directora General de la Corporación para el Desarrollo Sostenible de La Mojana y el San Jorge-CORPOMOJANA.

RAQUEL GARAVITO, Gerente del Fondo Adaptación

JIMENA PUYANA, Gerente Nacional de Desarrollo Sostenible del PNUD